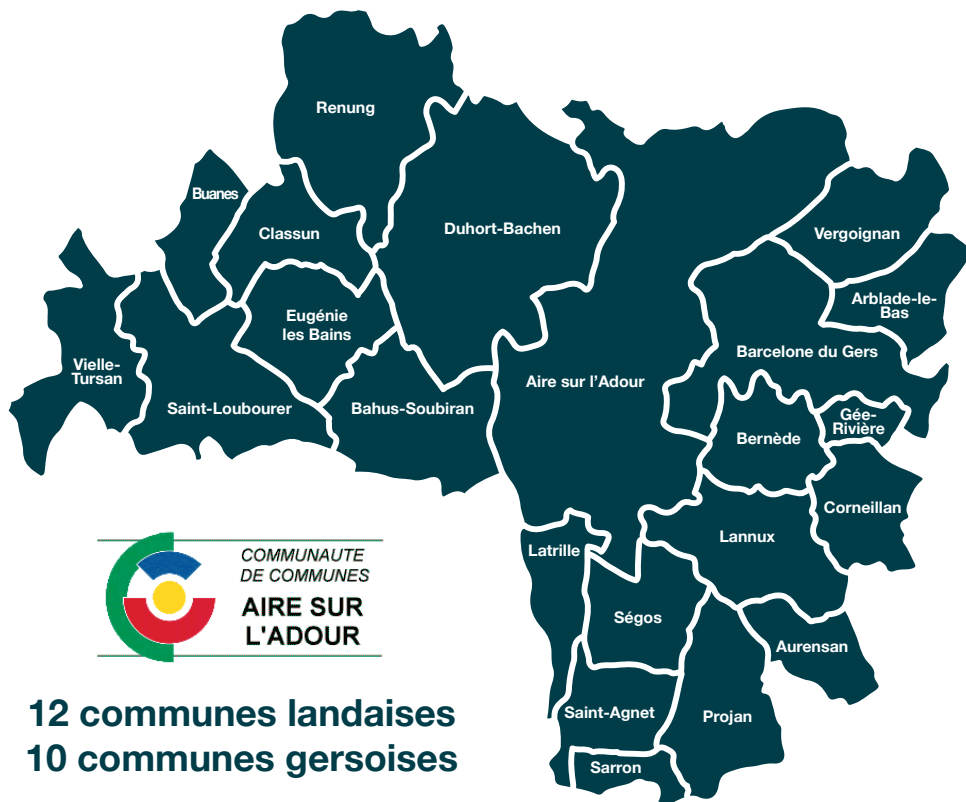


Le personnel des médiathèques est à votre
entière disposition pour des formations
individuelles à l'utilisation de ce matériel.



CONTACT

Médiathèque communautaire d'Aire sur l'Adour

05 58 51 34 04

mediatheque@cdcaire.org


mediatheque.cdcaire.org

ÉDIATHÈQUES COMMUNAUTAIRES

AIRE SUR L'ADOUR | BARCELONNE DU GERS | EUGÉNIE LES BAINS



médiathèques POUR TOUS !

 Médiathèques d'Aire sur l'Adour

 www.mediatheque.cdcaire.org



- Du matériel adapté
- Du portage à domicile

Les documents et matériels accessibles aux personnes malvoyantes.



Une loupe électronique portable *



Un télé agrandisseur



infovox4




Un clavier à gros caractères



Une plage braille

Un logiciel de synthèse vocale



Un lecteur de livres audio *



Un scanner/lecteur de textes

Les médiathèques proposent des livres en gros caractères et des livres audio.

Un matériel accessible aux personnes malvoyantes peut être également prêté.

Renseignez-vous auprès de votre bibliothécaire !

Le service de portage à domicile.

Si vous êtes intéressé(e) par le service, répondez à ces quelques questions et nous vous rappellerons.

C'est quoi ?

Un service de portage de documents pour les personnes ne pouvant pas se déplacer dans les médiathèques, temporairement ou sur le long terme, et habitant sur le territoire de la communauté de communes d'Aire sur l'Adour.

Comment ça se passe ?

Une première visite d'un(e) bibliothécaire est organisée chez vous pour vous inscrire (gratuit) et connaître vos besoins.

Ensuite, un(e) bibliothécaire ou un(e) bénévole vient une fois par mois chez vous pour vous apporter les documents de votre choix.

Quels sont votre nom et prénom ?

.....

Quelles sont vos coordonnées ? (téléphone)

.....

Êtes-vous plutôt intéressé(e) par les livres, les DVD, les CD ou la presse ? (Plusieurs réponses possibles)

.....

Avez-vous besoin de documents et de matériels adaptés aux personnes malvoyantes ?

.....